

**Komplexní léčba dětí s DMO (CP) a jinými  
neurogenními postiženími  
v LÁZNÍCH TEPLICE**

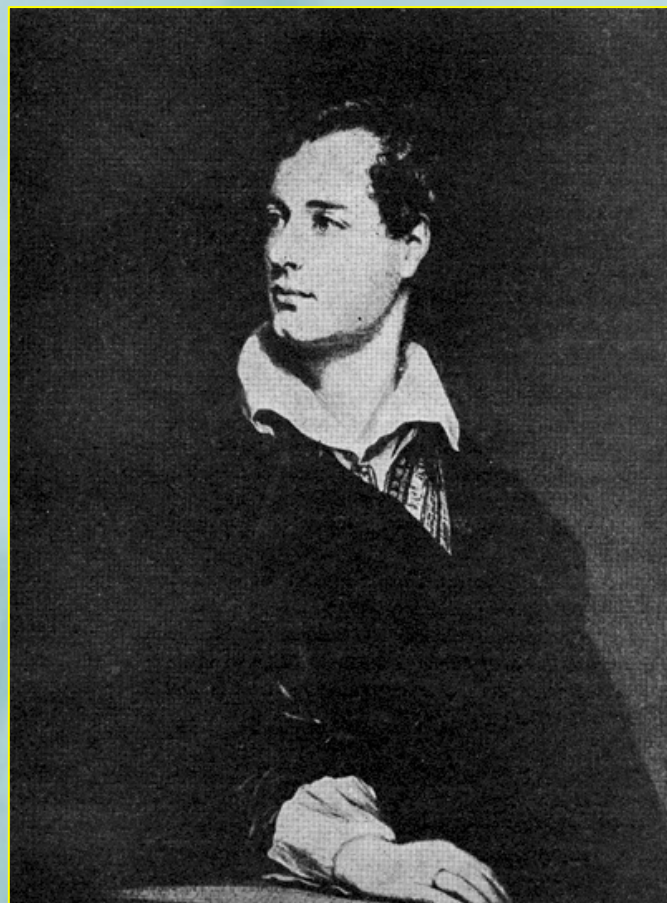
**Smetana V., Smetana P.**

**Klinika CLT Teplice**

**Ortopedická klinika UK 2. LF FN v Motole – Praha 5**



**Richard z Yorku, pozdější král Richard III.**



**Římský císař Claudius a G. C. Byron**



**H. Bosch (1450-1516),**



**J. Callot (1592-1635)**

## LÁZNĚ TEPLICE

- charakterizovány léčením vad a onemocnění pohybového aparátu (slavná vojenská léčebna)

## VYBUDOVÁNÍ DĚTSKÉ LÁZEŇSKÉ LÉČEBNY

- prim. MUDr. Novotný, prim. MUDr. Paneš : komplexní péče o vady pohybového ústrojí, především neurogenního původu – až po sport tělesně postižených  
(lyžařské kurzy dětí s DMO)

Vždy od založení **II. Ortopedické kliniky**  
(prof. Hněvkovský v. 1945)



existovala **spolupráce** v pooperační péči  
s **LÁZNĚMI v TEPLICÍCH**

Od roku 2000

**„SYMBIÓZA“**

**II. ortopedické kliniky s LÁZNĚMI V TEPLICÍCH**

prostřednictvím **CLT**

= zdravotnické zařízení umožňující odbornou ortopedickou péči u pacientů léčených v Teplicích:

vyšetření

konzervativní terapie

operativa

# ZAHRANIČNÍ PACIENTI Z ARABSKÝCH ZEMÍ

**dospělí**

**děti:** v lázních průměrně ročně léčeno

*81% pacientů s DMO (CP)*

*12% ostatních neurogenních postižení*

*7% s vrozenými /získanými/ ortop. vadami*



***POČET AMBULANTNÍCH  
VYŠETŘENÍ NA CLT***

|                  |                         |
|------------------|-------------------------|
| <i>rok 2000:</i> | <i>42</i>               |
| <i>rok 2001:</i> | <i>54</i>               |
| <i>rok 2002:</i> | <i>100</i>              |
| <i>rok 2003:</i> | <i>205</i>              |
| <i>rok 2004:</i> | <i>94 /za 1/2 roku/</i> |

***CELKEM*** *495*

# ***POČET OPERACÍ NA CLT***

*od r. 2000 celkem **73** dětí*

*/pozn. v r. 2003 bylo na CLT operováno 12%  
dětských pacientů léčených lázeňsky v Teplicích/*

# ***POČET OPERACÍ VE FN Motol***

*od r. 2000 celkem **26** dětí*

*Po prvním roce spolupráce vzniklo následné*

## ***NEJČASTĚJŠÍ LÉČEBNÉ SCHEMA***

***1/ přijetí dítěte ke komplexní rehabilitační léčbě***

*a/ bez předchozí léčby*

*b/ s předcházející léčbou - rehabilitační*

*- operační*

***2/ odborné vyšetření rehabilitační (kineziologické)***

*(adaptace dítěte na léčebnu a ošetřující personál)*

# LÉČEBNÉ SCHEMA

## *3/ indikace specializovaných vyšetření*

*a/ **neurologie:** diagnostické pochybnosti  
možnosti medikamentózní léčby  
EEG, EMG*

*b/ **ortopedie:** stagnace rehabilitačního pokroku  
indikace primárních operací  
kontrola po provedených operacích*

*- jinde*

*- u nás*

*c/ **mezioborové vyšetření** ve FN Motol*

# ***LÉČEBNÉ SCHEMA***

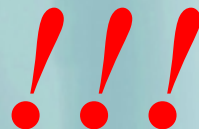
*4/ stanovení možného operačního zásahu  
a jeho provedení - na CLT  
- v Motole*

*5/ pokračování komplexní rehabilitace  
(a zbožné přání : zácvik rodičů)*

*6/ kontrola výsledků léčby*

# *LÉČEBNÉ SCHEMA*

*7/ propuštění domů  
a pokračování v rehabilitaci*



*8/ plánované návraty do lázní v Teplicích:*

*a/ ke kontrolnímu vyšetření*

*b/ k opakování lázeňské rehabilitační léčby*

*c/ k případným dalším plánovaným rehabilitacím*

# *CHYBY SYSTÉMU*

*1/ pozdní odesílání pacientů na léčení  
chybný výběr*

*2/ provedení nevhodných operací  
neznalost operační techniky*

*3/ přerušování rehabilitace doma*

*4/ provádění námi navržených operací jinde  
(souvisí s bodem 2)*

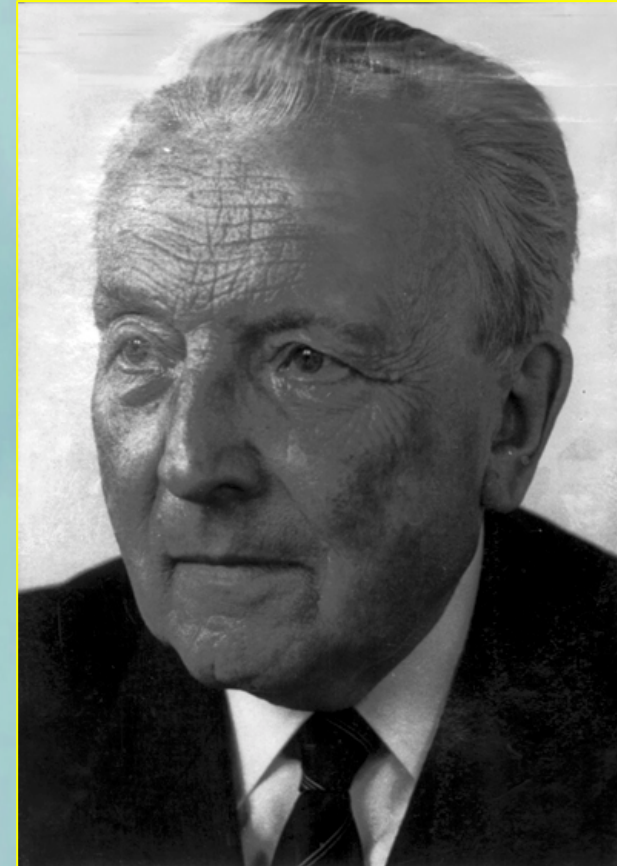
# CHYBY SYSTÉMU

*Prof. MUDr. O. HNĚVKOVSKÝ, Dr.Sc.*

**ÚSPĚCH  
ORTOPEDICKÝCH  
OPERACÍ ZÁVISÍ**

*z 20-40% na operatérovi*

*z 80-60% na správně  
vedené REHABILITACI*



*Toto je hlavním důvodem našeho akceptování uvedené  
SYMBIOZY MOTOL – CLT – LÁZNĚ TEPLICE*



## ***PODMÍNKY ÚSPĚŠNÉHO LÉČENÍ DMO U ZAHRANIČNÍCH (ARABSKÝCH) PACIENTŮ***

- 1/ lázeňská komplexní rehabilitační léčba od 3 let věku – primárně*
- 2/ mezioborová spolupráce*
- 3/ včasná primární operativa (před vznikem deformit)*
- 4/ odpovědnost operátora a rodičů*
- 5/ účast rodičů na rehabilitaci, psychoterapii a celkové výchově dítěte*
- 6/ následné kontroly a dodržování léčebného plánu*

- *Základem léčení DMO je REHABILITACE*
- *Indikací k operaci je nepostupující rehabilitace nebo vznik deformit*
- *Léčení botulotoxinem: **dodržování léčebných termínů, jinak je lépe operovat***

## **LÉČEBNÉ MOŽNOSTI A ÚKOLY OPERATÉRA**

*a/ obnova svalové rovnováhy*

*b/ zábrana vzniku deformit*

*c/ náprava vzniklých deformit*

*d/ důvody hygienické a ošetrovatelské*

***DMO JE CELOŽIVOTNÍM PROBLÉMEM A JEHO  
LÉČENÍ NIKDY NEKONČÍ***

***PODMÍNKOU ÚSPĚŠNÉ OPERAČNÍ TERAPIE JE:***

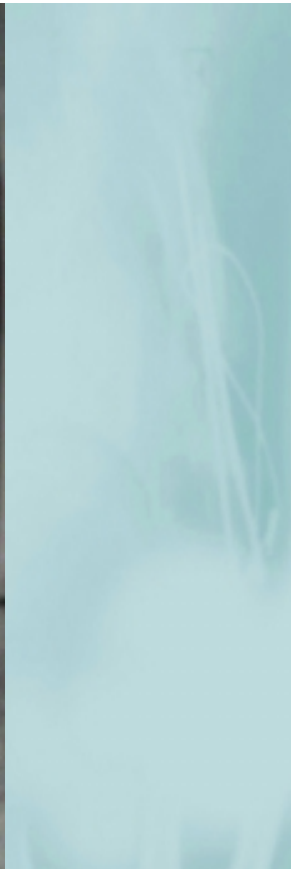
***1/ spolupráce rodičů***

***2/ spolupráce dítěte (psychický rozvoj)***

***3/ možnost následné rehabilitace***

***KDE VIDÍME MOŽNOST ZLEPŠENÍ PÉČE  
O ZAHRANIČNÍ PACIENTY U NÁS:***

***EXISTENCE LŮŽKOVÉHO DĚTSKÉHO  
ZAŘÍZENÍ K BEZPROSTŘEDNÍ  
POOPERAČNÍ REHABILITAČNÍ PÉČI***















**DĚKUJEME ZA POZORNOST**